

Reutilizar el agua de las duchas y los baños mediante el **manager de agua WME-15** con bomba de elevación integrada



● **Instalación compacta para viviendas uni y multifamiliares**

● **Total utilización del agua gris gracias a sus grandes depósitos**

● **Combinable totalmente con instalaciones de pluviales**



Von Profis. Für Qualität.

Instalaciones de reutilización de agua gris de GEP



Freude am Wasser



Sobre la base de la biotecnología de Membrana el Manager de agua de GEP WME-15 depura las aguas grises domésticas levemente sucias del baño, de la ducha y del lavamanos en un procedimiento de múltiples niveles para conseguir un agua de servicio de alta calidad, para hacerla disponible para un uso secundario (limpieza, riego del jardín, llenado de WC). Con la WME-15 GEP se pueden depurar 700 litros de agua al día aproximadamente.

Datos técnicos

Manager de agua GEP WME-15	Art.-Nr. 812560
Rendimiento	700 l/día
Fineza del filtrado	50 nm
Conexión eléctrica necesaria	230V, 50 Hz, Fi asegurado
Seguridad	16 A
Tipo de protección	IP 44
Potencia de la conexión eléctrica (incl. bomba elevación)	1,1 kW
Peso en vacío (Completamente montado)	aprox. 103 kg
Bomba de elevación	
Conexión lateral	1"
Capacidad máxima	5,5 m ³ /h
Altura máx. de transporte	48 m
Medidas de la instalación completa	
Ancho x Fondo x Altura	1.700 x 980 x 1.920 mm
Depósito de agua gris	
Volumen total	750 Litros
Volumen del depósito	350 Litros
Peso incl. bomba aireación y Filtro	aprox. 57 kg
Ancho x Fondo x Altura	720 x 980 x 1.610 mm
Depósito de agua limpia	
Conexión de la alimentación del agua sanitaria	1/2"
Volumen total	500 Litros
Volumen del depósito	350 Litros
Peso incl. bomba sumergida	aprox. 46 kg
Ancho x Fondo x Altura	820 x 980 x 1.080 mm

Ventajas

● **Un gran depósito recoge toda el agua gris que llega. No se pierde ninguna gota.**

● **Instalación de elevación y post alimentación de agua sanitaria integrada.**

● **Fácil mantenimiento y eficiente energéticamente.**

● **Limpieza de la biomembrana con una bomba a presión para alargar la vida de las mismas**

● **Depósito de agua limpia de 350 l de volumen útil.**

● **Indicaciones de servicio para el cambio de filtros. Control remoto opcional.**

Componentes de la instalación WME- 15



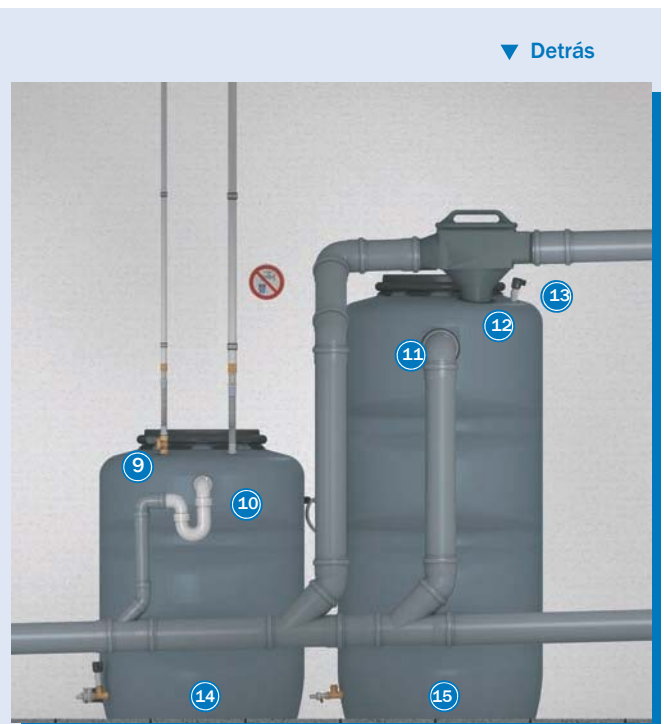
Freude am Wasser

Descripción de los componentes



▲ Delante

Ejemplo de instalación



▼ Detrás

- | | |
|------------------------------------|---|
| ① Prefiltro de gruesos | ⑨ Electro válvula 1/2" postalimentación sanitaria |
| ② Regulación SPS conexión de red | ⑩ Rebosadero agua limpia DN 50 |
| ③ Electro válvula "Filtración" | ⑪ Rebosadero agua gris DN 100 |
| ④ Rebosadero | ⑫ Entrada agua gris DN 100 |
| ⑤ Filtro membrana Módulo GEP | ⑬ Medidor de nivel agua gris |
| ⑥ Medidor de nivel del agua limpia | ⑭ Depósito agua limpia |
| ⑦ Conexión de 1" en el depósito | ⑮ Depósito agua gris |
| ⑧ Instalación de elevación | |

Definiciones

Aguas grises

Bajo el nombre de aguas grises se comprenden las aguas levemente sucias provenientes de las duchas, baños y lavamanos. En un uso privado recogeremos sobre unos 50 a 70 litros diarios por persona.

Aguas grises

Aguas para aquellos usos de las viviendas que no tengan porqué cumplir con la normativa de calidad de agua sanitaria, llamadas aguas de funcionamiento. El agua de funcionamiento está aproximadamente en unos 40 litros persona día.

Funcionamiento de una Instalación de aguas grises

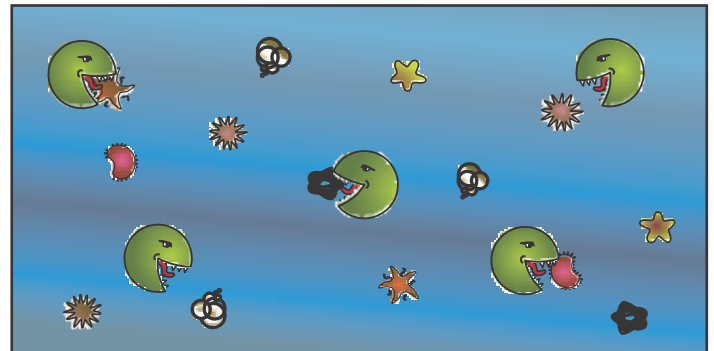


Freude am Wasser

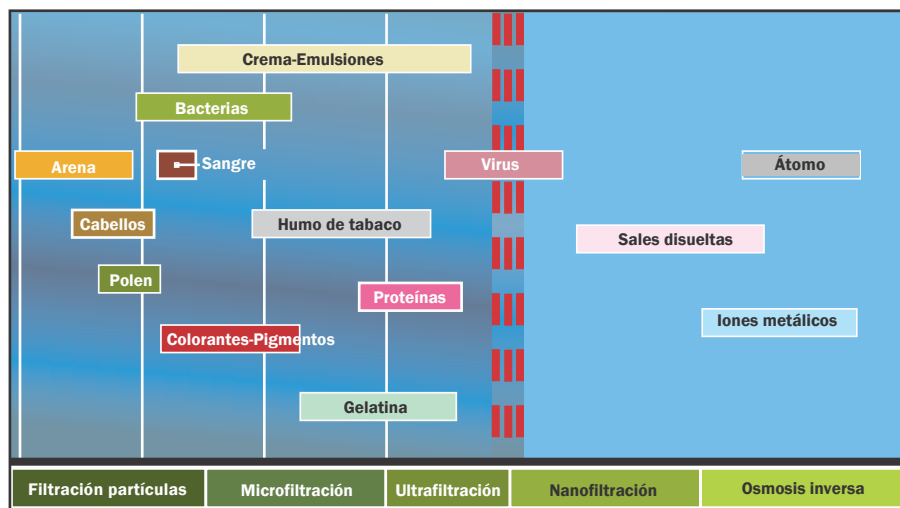
Funcionamiento de la instalación GEP

El manager de agua de GEP WME-15 trabaja como todas las instalaciones de GEP de recuperación de aguas grises mediante un funcionamiento de distintas fases. Con una tecnología de biomembrana con una preparación biológica y una filtración por membranas con la tecnología de MicroClear®

El control de la planta se realiza en las condiciones de funcionamiento definidas antes y/o. se adaptan a las condiciones que defina el consumidor. Se puede contratar de forma opcional el control remoto de los módulos.



1. Nivel: Limpieza Biológica



2. Nivel: BMT-Membrana filtración

En el depósito BMT, que viene equipado con el filtro de Microclear correspondiente (con un tamaño de poro de 0,00005 mm., es decir ultrafiltración) se produce una segunda fase de limpieza a través de la tecnología de Biomembrana. La bomba de ventilación proporciona el enriquecimiento del oxígeno para la limpieza del filtro de membrana y con ello se alarga su durabilidad.

Se recoge el agua gris y se almacena con una primera etapa de limpieza: Aclarado biológico del agua gris que llegó al depósito previo paso por un prefiltro de gruesos. El depósito se oxigena y se reproducen las bacterias de la limpieza para que éstas destruyan la materia orgánica.

El filtro de MicroClear® garantiza la higiene del agua de servicio sin ningún tratamiento posterior y sin añadidos químicos.

